

# **Liikennetelematiikan rakenteiden ja palveluiden t&k-ohjelma**

## **Standardointi**

# Liikennetelematiikan standardoinnista



- ▶ EU:n alueella toimii useita eri standardointielimiä, joilla on käynnissä useita eri standardointiprojekteja
- ▶ CEN
  - ▶ Cen/TC278 (Road transport and traffic telematics)
  - ▶ Cen/TC226 (Road Equipment)
  - ▶ Cen/TC224 (Machine Readable Cards)
- ▶ Cenelec (sähkötekniikka)
- ▶ ETSI (tietotekniikka)
- ▶ Edifact
- ▶ <http://www.mintc.fi/www/sivut/suomi/tetra9/index.html>

## Standardointi - tehtävät ja seurantarpeet

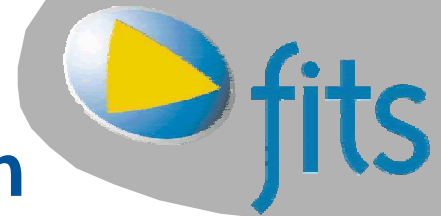
- ▶ **Suomen tavoitteet ja rooli liikennetelematiikan standardointityössä**
  - ▶ **Aktiivinen vaikuttaminen kv.standardointityöhön kansallisten etujen esilletuomiseksi**
- ▶ **Standardointityön seuranta- ja tiedotusjärjestelmän ylläpito ja kehittäminen**
- ▶ **Suomen asiantuntijoiden lähettäminen kansainvälisiin työryhmiin ja osallistumisen hyödyntämisen organisointi**
- ▶ **Aloite (CEN:ille) kutsujoukkoliikenteen standardointityön aloittamisesta**



## **Standardointityön seuranta- ja tiedotusjärj. ylläpito ja kehittäminen**

- ▶ **Seuranta- ja tiedotusjärj. vastuussa olevan konsultin työn ohjaaminen**
  
- ▶ **Tiedon jakelu standardeista ja niiden käytöstä**
  - ▶ **Web-palvelu, elektroninen tiedotuslehti**
  - ▶ **teemaseminaarit, työpajat**
  
- ▶ **Seurannassa ja erityisselvityksissä käytettävien asiantuntijoiden valinta**

# Standardointityön seuranta- ja tiedotusjärj. ylläpito ja kehittäminen



- ▶ **Erillisselvitysten teettäminen**
  - ▶ maksujärjestelmämäärittelyistä
  - ▶ inhimillisestä käyttöliittymästä
  - ▶ järjestelmäarkkitehtuurista
  - ▶ liikennevalokojeen, linja-auton ja keskusjärjestelmän rajapinnoista (Fits 6)
  - ▶ muita
- ▶ **Velvoitteet piloteille standardien noudattamiseksi ?**

## Osallistuminen kansainvälisiin työryhmiin



- ▶ **CEN TC 278 WG3 (joukkoliikenne)**
  - ▶ **2001 BusLAN-projekti ⇒ 2002 alkaen LVM**
- ▶ **DATEX-forum ja CEN TC 278 WG8 (tiestötiedot)**
  - ▶ **2001 alkaen Tiehallinto**
- ▶ **CEN TC 278 WG1 (Maksujärjestelmät)**
  - ▶ **2001 alkaen LVM**
- ▶ **TRIDENT (LVM)**
- ▶ **CEN TC 278 WG13 (Arkkitehtuuri)**



# Data Exchange and Traffic Information User Forum

*25-26 January 2001, Paris*

# Mikä ja miksi Data Exchange and Traffic Information User Forum ?



- ▶ **Tiedonvaihto ja liikenneinformaatio on tunnustettu tärkeäksi ja merkittäväksi alueeksi TEN:ssä**
- ▶ **Vastaantulleet ongelmat kehitysprosessissa**
- ▶ **E-R projektien, jäsenvaltioiden ja EC:n voimakas halu**
- ▶ **Alkusysäys ITS kehitykselle ”yli rajan” toiminnasta**
- ▶ **osallistujia yli 100, 14 maasta**



# Mikä ja Miksi Data Exchange and Traffic Information User Forum ?



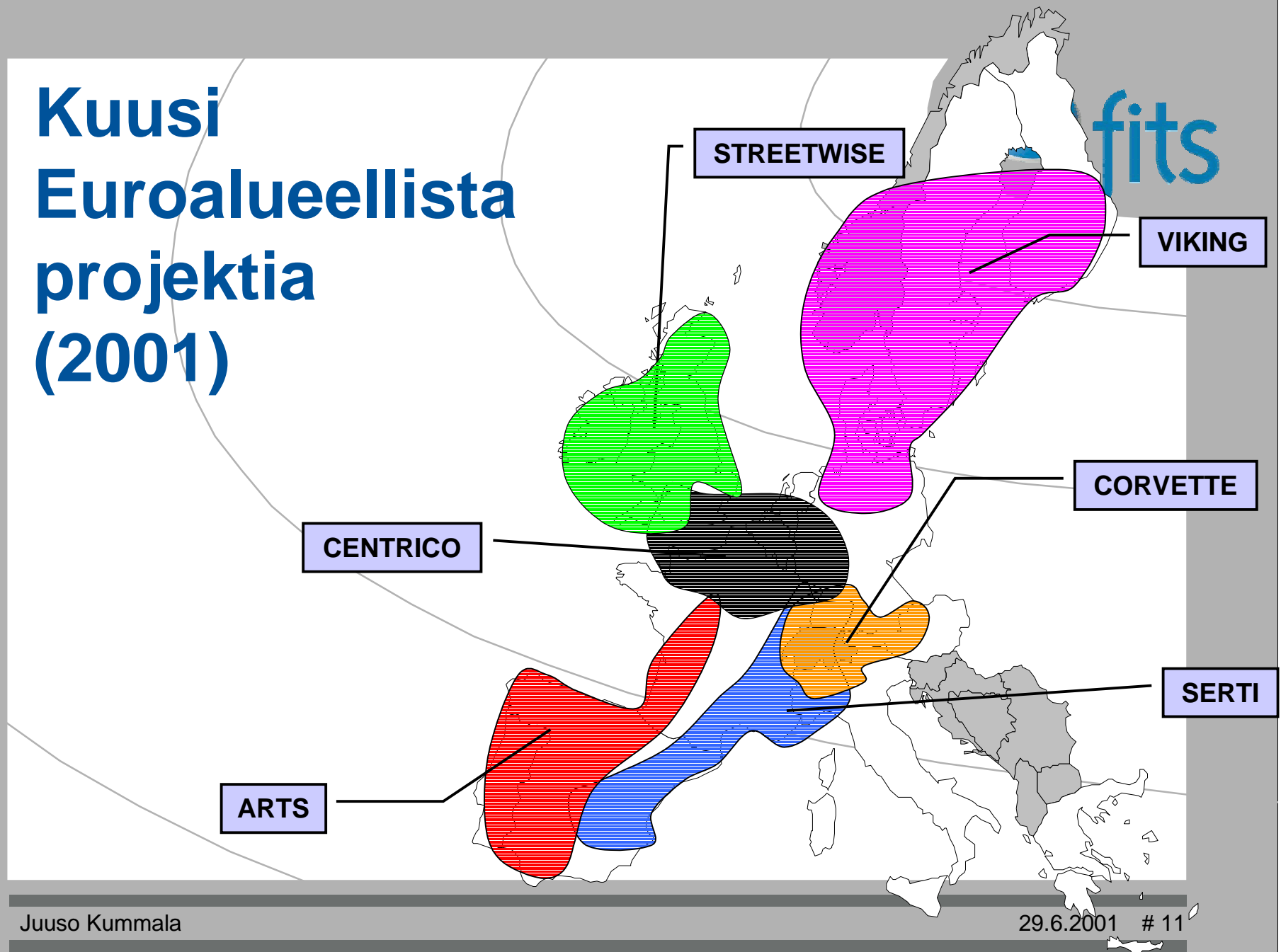
- ▶ Silta Eurooppalaiselle TIC verkolle
- ▶ Lähentää Datex käyttäjiä
- ▶ DE määrittysten kehitystyö
- ▶ Informaation jakaminen
- ▶ Edistää DE ja avustaa uusia DATEX ”käyttäjiä”
- ▶ Tarjota ”käyttäjille” foorumi vaihtaa ajatuksia ja keskustella näkemyksistä koskien nykyisiä ja tulevaisuuden *Data Exchange* ja *Traffic Information* tarpeita Euroopassa

# Mikä ja Miksi Data Exchange and Traffic Information User Forum ?

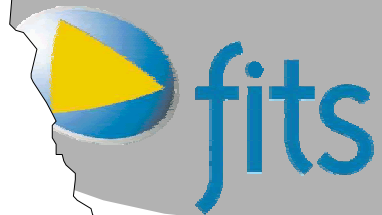


- ▶ **Eu:n visio tiedonvaihdosta Euroopassa**
- ▶ **Toiminnallisia näkökohtia perustettaessa tiedonvaihto linkkiä TICs välillä**
- ▶ **Tiedonvaihtolinkin teknisiä näkökohtia**
- ▶ **Tiedonvaihto on edellytys korkealuokkaisille ITS palveluille**
- ▶ **Euroalueellinen ja kansallinen katsaus nykytilasta ja tulevaisuuden kehityksestä**

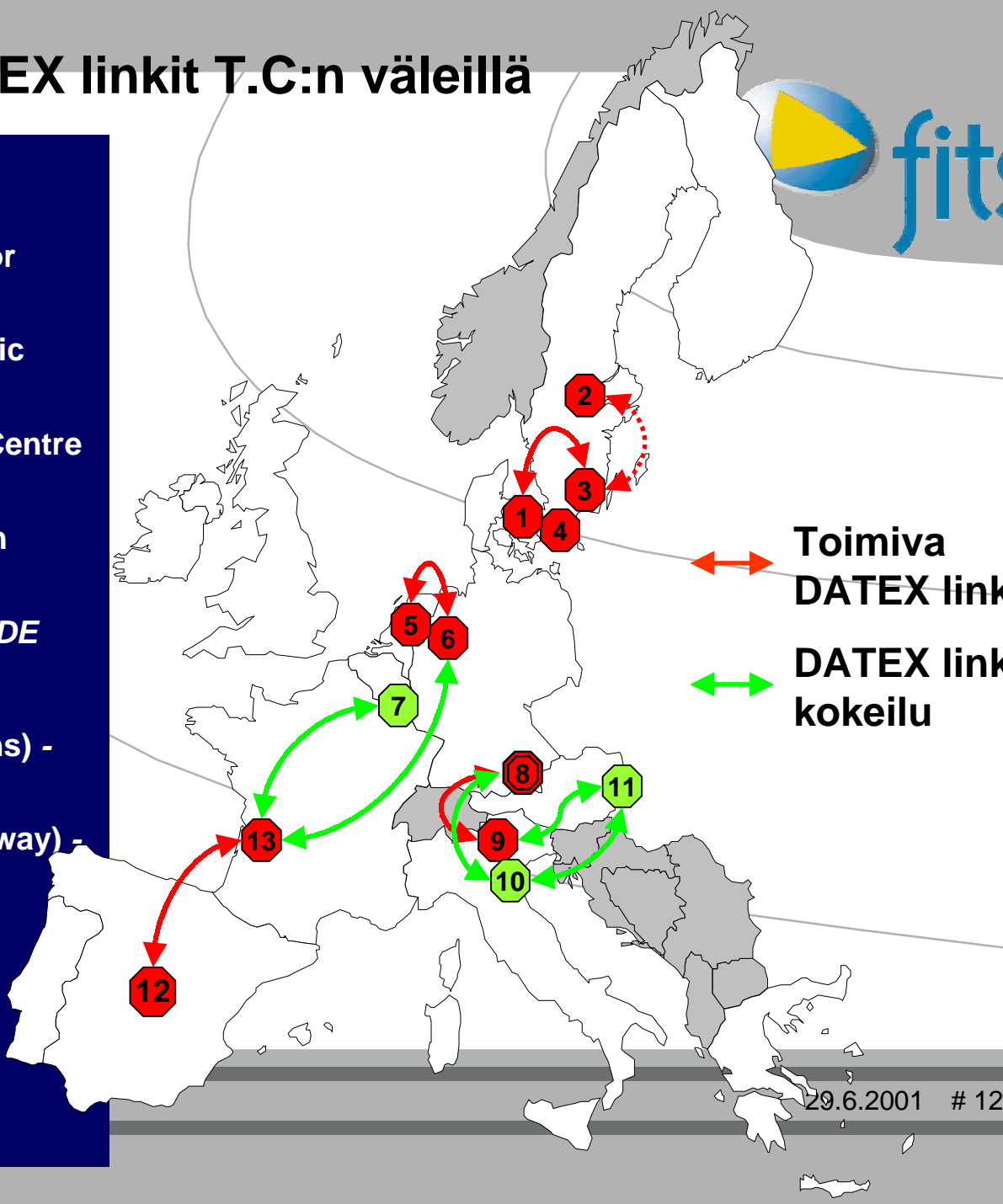
# Kuusi Euroalueellista projektia (2001)





# Cross-border DATEX linkit T.C:n väleillä



- 1 Danish National Traffic Information Centre - *DK*
- 2 Swedish National Centre for Traffic Information - *SE*
- 3 Kristianstad Regional Traffic Information Centre - *SE*
- 4 Öresund Link Operations Centre - *DK/SE*
- 5 National Traffic Information Centre, Utrecht - *NL*
- 6 TIC Nordrhein-Westfalen - *DE*
- 7 TIC Luxembourg - *LU*
- 8 TIC Bavaria (8 organisations) - *DE*
- 9 TIC Bavaria (8 organisations) - *DE*
- 10 TIC Trento (Brenner motorway) - *IT*
- 11 TIC Cessalto (Autostrada Brescia-Padova) - *IT*
- 12 TIC Vienna (ÖRF - Ö3) - *AT*
- 13 DGT (Madrid) - *ES*
- CETE de Bordeaux - *FR*



 **Toimiva DATEX linkki**  
 **DATEX linkki kokeilu**

# Mahdolliset Long Distance käytävät

fits

STREETWISE  
-CENTRICO

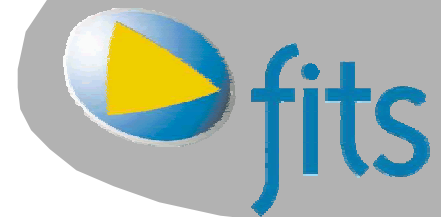
ARTS-  
CENTRICO

VIKING-  
CORVETTE

CENTRICO-  
CORVETTE

CORVETT  
E-SERTI

ARTS-  
SERTI



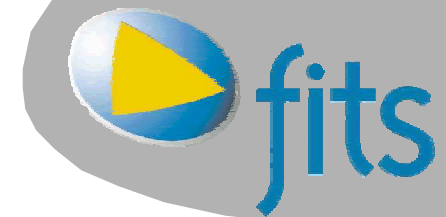
# **Kehitys Multimodaaliuteen TRIDENT**

# TRIDENT



- ▶ Euroopan komission rahoittama 30 kuukautta kestävä tutkimus- ja kehitysohjelma.
- ▶ Tavoitteena on tukea multimodaalin matkustamisen ITS palveluja sekä kehittää yleinen mekanismi tiedonvaihtoon liikenteenharjoittajien ja viranomaisorganisaatioiden välillä.
- ▶ Paneutuu tiedonvaihtoon eri liikkumismuotojen välillä (linja-auto/metro/raitiovaunu, raide ja tie).
- ▶ Johtaa mahdollisesti ehdotuksiin uusista standardeista ja suosituksiin projektin lopputuloksina syntyneiden järjestelmien käyttöönotoista.

# TRIDENT



- 1) **Selvitys käyttäjien tarpeista ⇒ vaatimukset järjestelmälle**
- 2) **Määrittelytyö, multimodaalilaajennukset DATEX:iin**
- 3) **Toteutuksen testaaminen toteuteaan neljällä Eurooppalaisella testialueella**
- 4) **Arviointi ja johtopäätökset**



# TRIDENT- foorumi



## •Avoin kaikille halukkaille organisaatioille:

- Päivitykset projektin edistymisestä
- Oikeus tehtyihin dokumentteihin
- Mahdollisuus antaa palutetta
- Mahdollisuus osallistua workshoppeihin

## •Seuraava Workshop

- Evaluation Results Workshop - projektin lopulliset tulokset  
- suunniteltu alkuvuodesta 2002

# Suunniteltu aikataulu



- **Kesäkuu 2001: vahvistetut määritykset EDI approach CEN:iin**
- **Mahdollinen web-sivu, jossa voi tutustua määrityksiin ?**
- **Maaliskuu 2002: User forum vahvistetuista object oriented approach tuloksista**
- **Toukokuu 2002 : vahvistetut määritykset object oriented approach CEN:iin**
- **Toukokuu 2002 : teknologian implementointi, suunnitelmat osoittaen kuinka ratkaisuja voidaan soveltaa halki Euroopan**